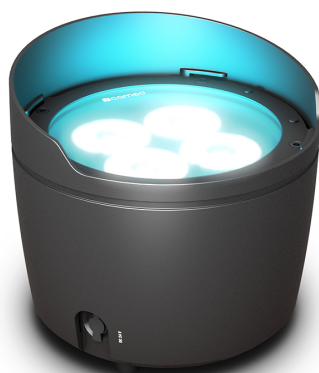




Drop B4

Série Drop



#CLDROPB4

L'harmonie du design et de la flexibilité ! Avec ce projecteur PAR sur batterie, les professionnels et les entreprises de location sont encore mieux équipés ! Qu'ils soient installés sur pieds, en suspension ou autrement, nos projecteurs de la série DROP ont toujours fière allure, car leur support présente un système de fixation intelligent qui dissimule les vis. L'étrier innovant est vissé en dessous du projecteur, et non sur le côté comme d'ordinaire. La lampe présente ainsi un aspect à la fois sobre et épuré lorsqu'elle est démontée. Ce projecteur offre aussi diverses possibilités de fixation, soit sur le support, soit sur des pieds en caoutchouc. Pour son utilisation sur pieds en position verticale, c'est-à-dire sans fixation au support, il intègre une vis permettant de régler l'inclinaison. Conformément à la classe de protection IP65, ce projecteur peut également être utilisé en extérieur. Sa batterie longue durée assure un fonctionnement fiable.

Informations techniques

Type de produit

Éclairage extérieur LED alimenté par batterie

Type

Alimenté par batterie, PAR, Projecteur PAR pour extérieur

Spectre de couleurs

RGBWA + UV

**Nombre de LED**

4

Angle de dispersion

(Filtre 1) 32 °, (Filtre 2) 45 °, 22 °

Modes DMX

2 x 13 canaux, 20 canaux, 3 canaux, 4 canaux, 6 canaux, 7 canaux

Fonctions DMX

CCT, Colour Change, Colour Fade, colour macro, Dimmer, Dimmer Curve, Dimmer fin, DMX Delay, Réponse Dimmer, RGBWA + UV, Strobe

Modes autonomes

Colour macro, Colour Mix, Programmes Auto, Strobe, Tunable White, User Colours

Pilotage

Infrarouge, W-DMX

Réglages

Bas, Enter, Haut, Mode

Indicateurs

Afficheur OLED

Tension secteur

100 – 240 V, 50 – 60 Hz



Consommation électrique	75 w
Embase secteur	Alimentation externe
Matériau boîtier	Métal
Couleur coffret	Noir
Classe IP	IP65
Refroidissement	Convexion
Éclairage lumineux	6750 lx @ 1 m
Flux lumineux	1400 lm
Température maximale de fonctionnement	0 – 40 °C
Taux d'hygrométrie relative	< 85 %, pas de condensation

**Certifications**

CE, ETL, FCC, RoHS

**Accessoires
(fournis)**

1 x Support de montage, 2 x filtre, Infrarouge

Dimensions**Largeur**

240 mm

Hauteur

142,5 mm

Profondeur

162,5 mm

Poids

3,1 kg