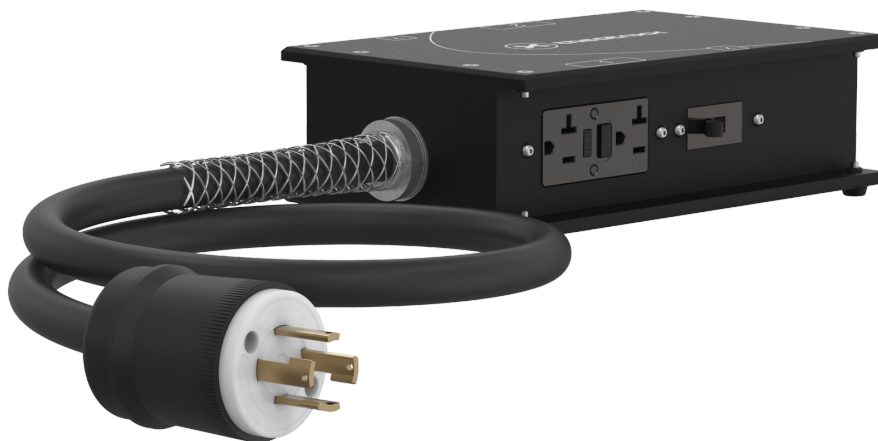




SB-322T-GFCI

Theatrx



#SB-322T-GFCI

La série Stage Box de Theatrx a été développée pour répondre aux besoins de la distribution temporaire d'alimentation sur scène. La taille compacte du boîtier robuste et sa hauteur réduite lui permettent d'être installé avec un minimum d'interférences. Les panneaux supérieur et inférieur sont découpés dans une solide feuille d'aluminium de 1/8" et sont fixés à un système de canaux robustes en aluminium extrudé de 0,08". Cette conception permet de protéger les disjoncteurs et les connexions des éléments environnants. Ce produit peut également être adapté pour d'autres types d'applications.

Entrée

Connecteur

L14-30P – 1004SJ00W – 3'

Sorties Directe

Connecteur

L14-30 Bridé

Sorties

Connecteurs

2x Duplex GFCI 5-20

Disjoncteurs



2x Circuit 20A 120V

Fonctionnalités

Boitier

Boitier d'aluminium robuste

Dimensions

Hauteur

76.2 mm (3.00")

Profondeur

198.65 mm (7.82")

Largeur

152.4 mm (6.00")

Certifications



DESIGNED & MANUFACTURED
IN CANADA 